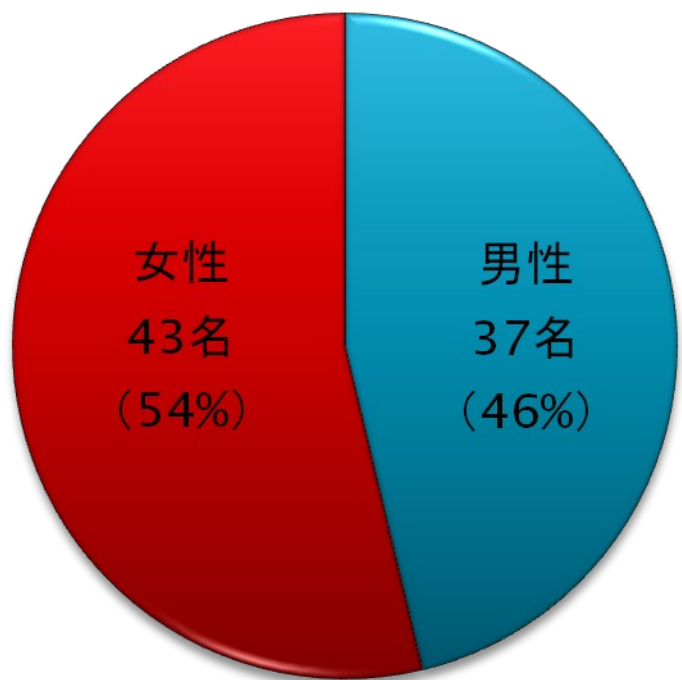


摂食・嚥下外来最近の実績 (平成25年度～平成26年度)

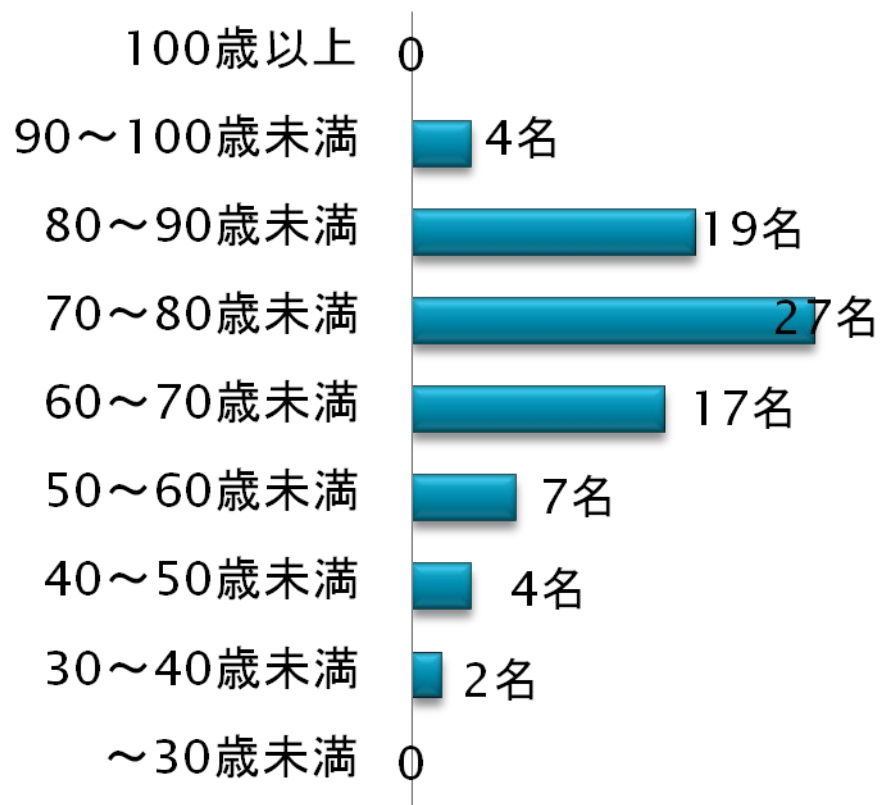
新規患者の属性：性別と年齢（2年間）

性別

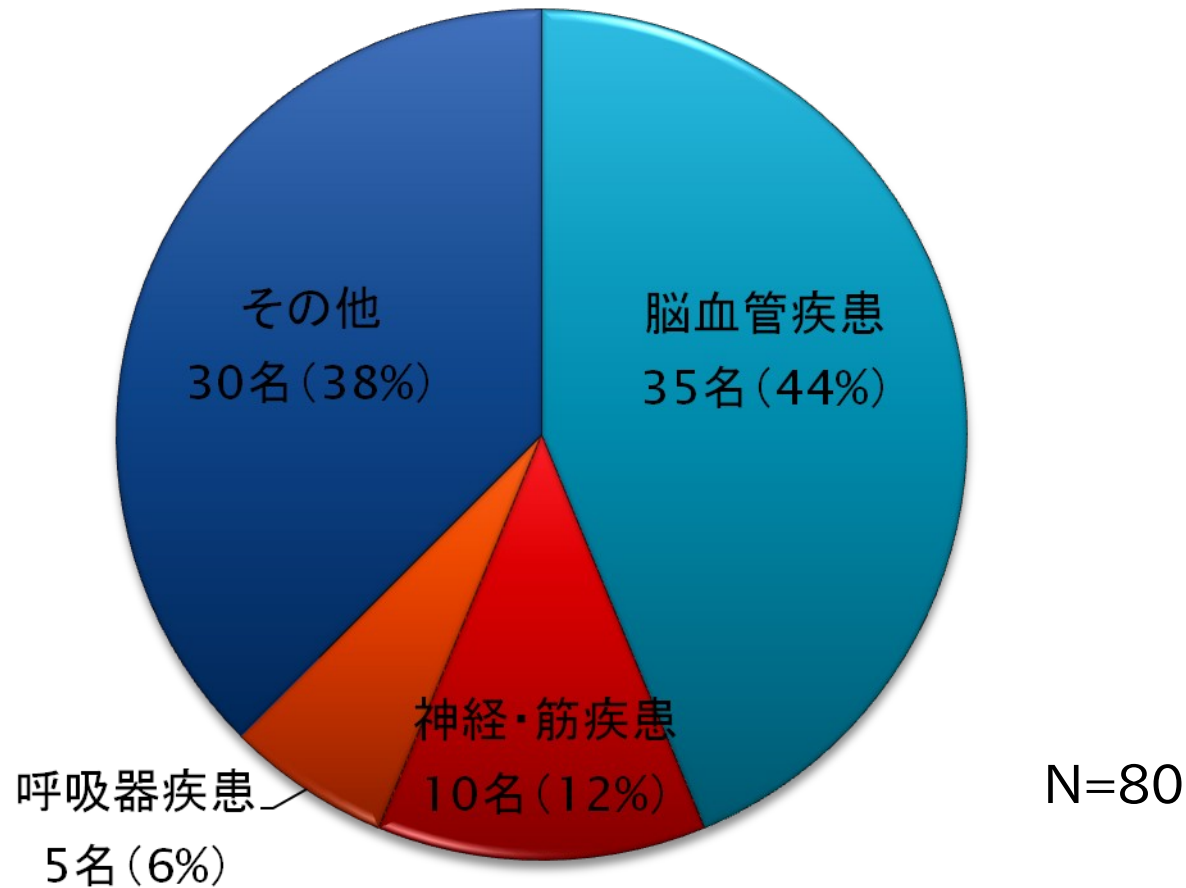


N=80

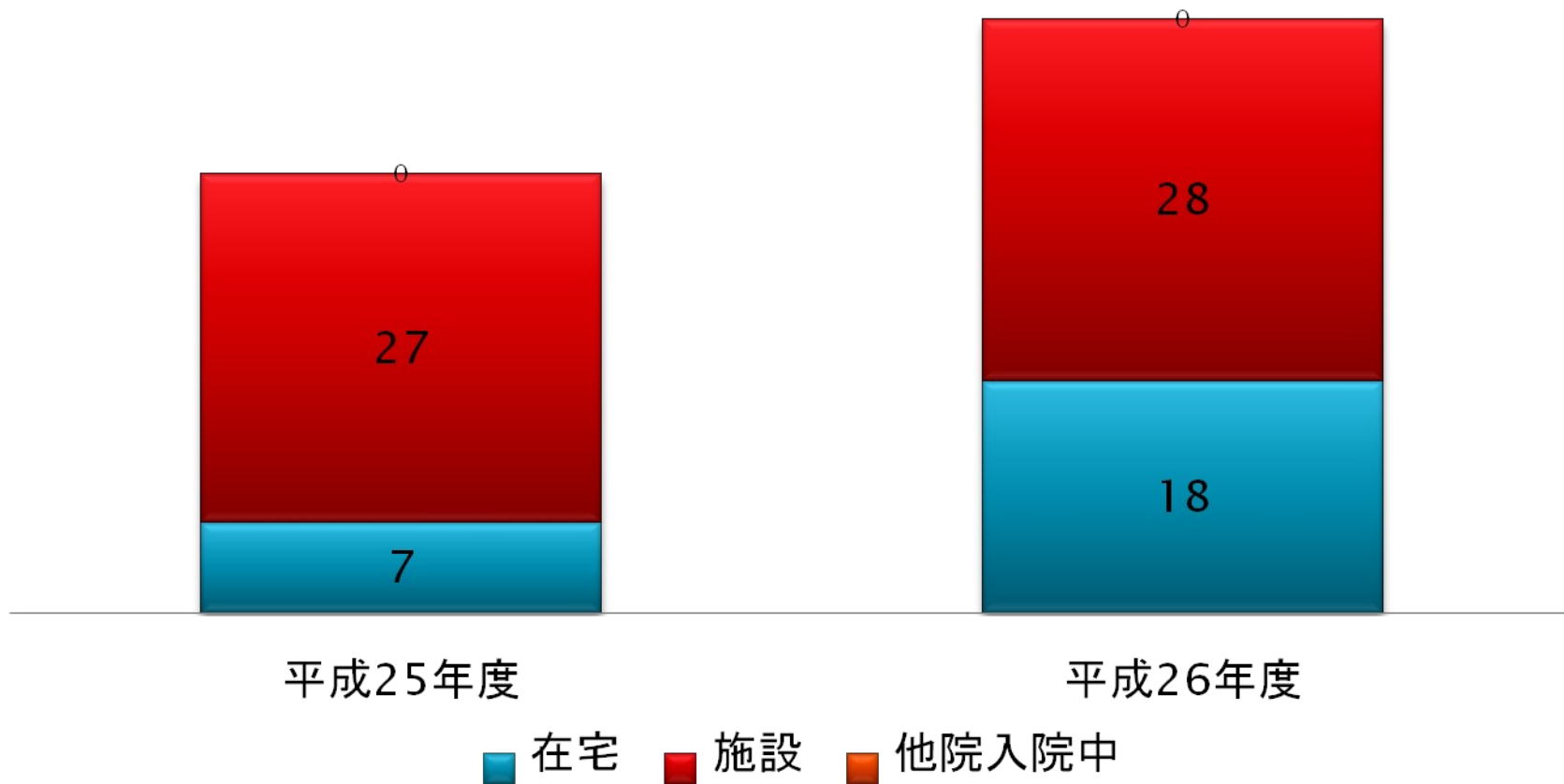
年齢



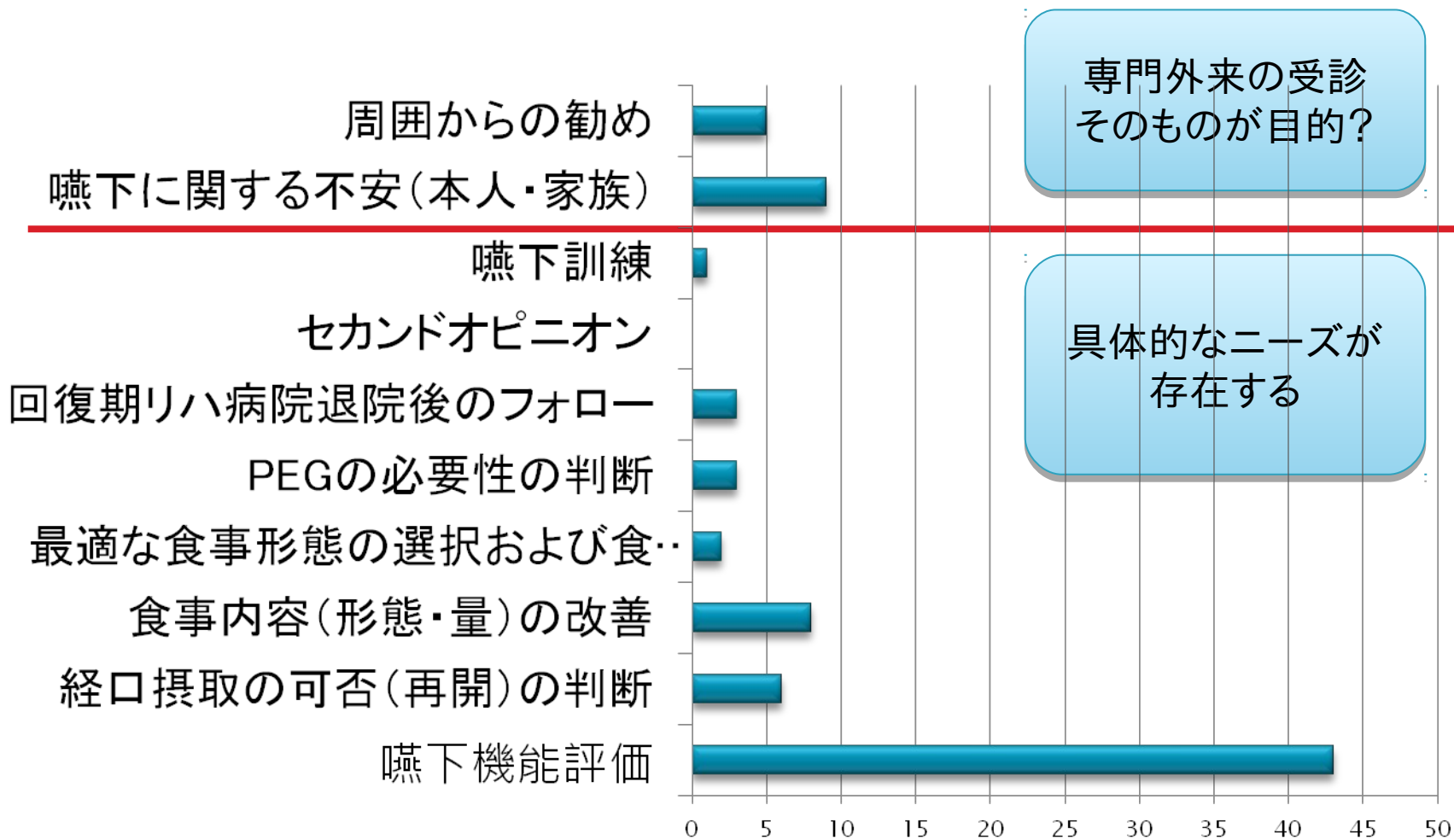
新規患者の属性：主な疾患群（2年間）



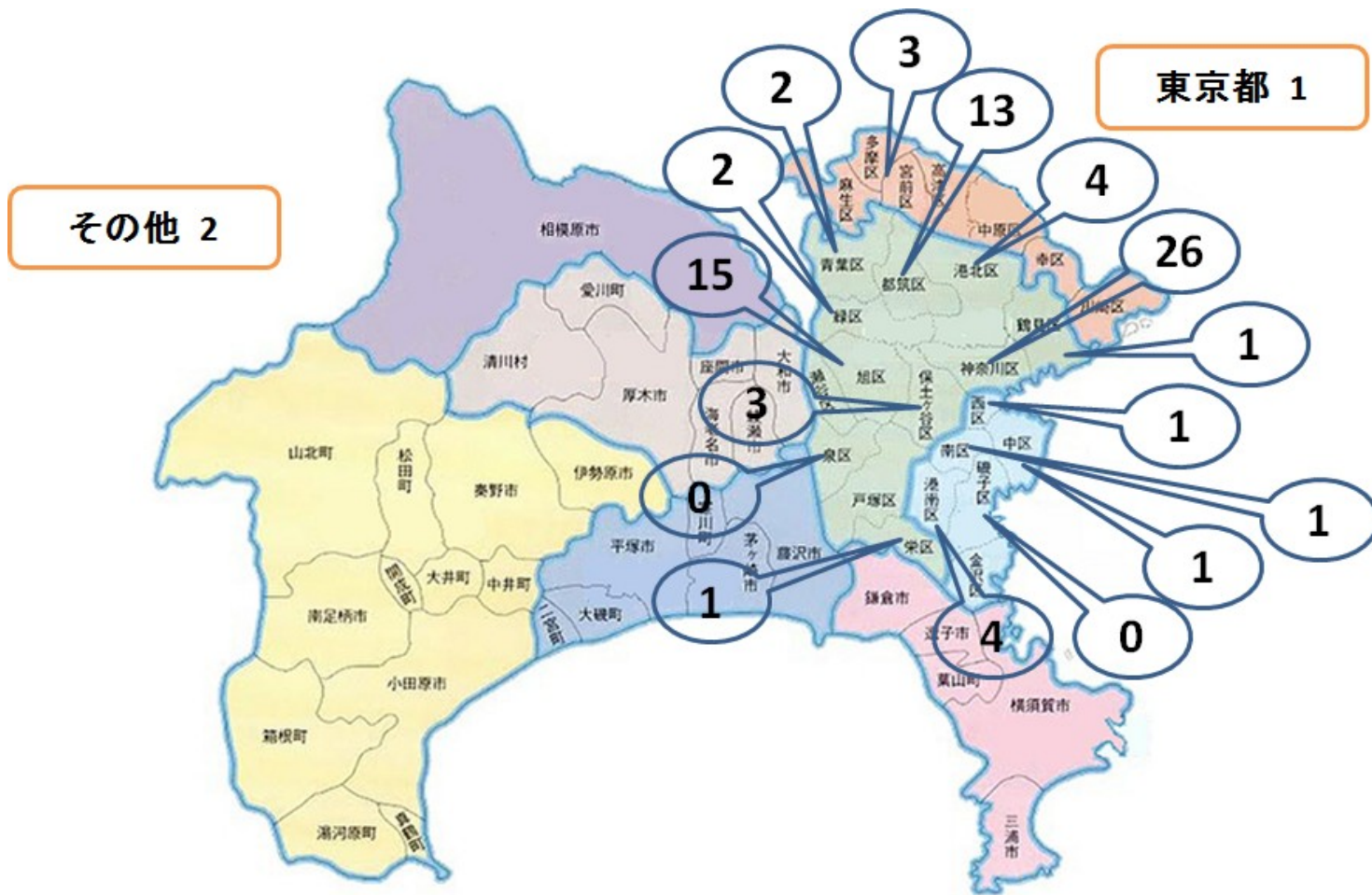
新規患者の属性：在宅or施設（2年間）



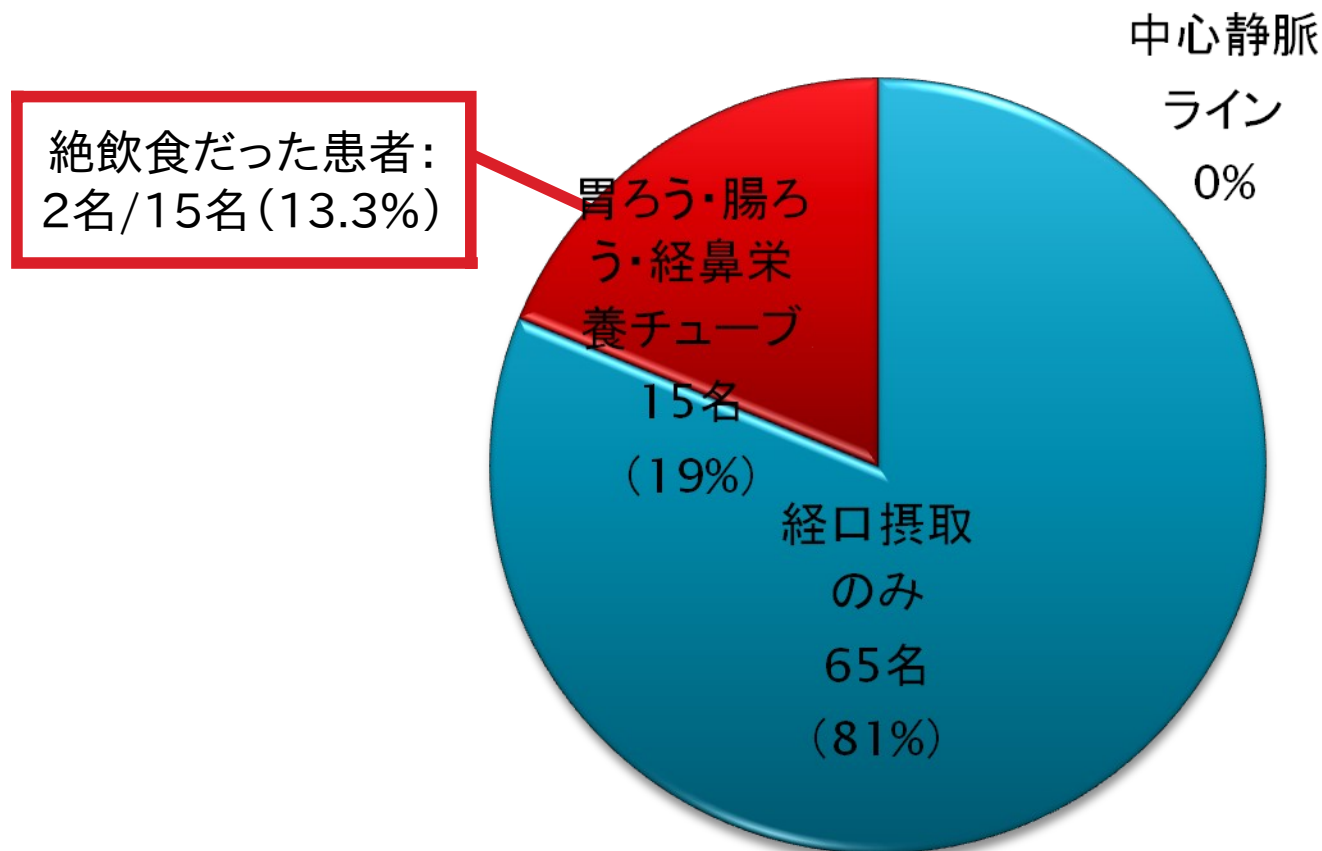
摂食・嚥下外来の受診目的(2年間)



摂食・嚥下外来の紹介元(2年間)

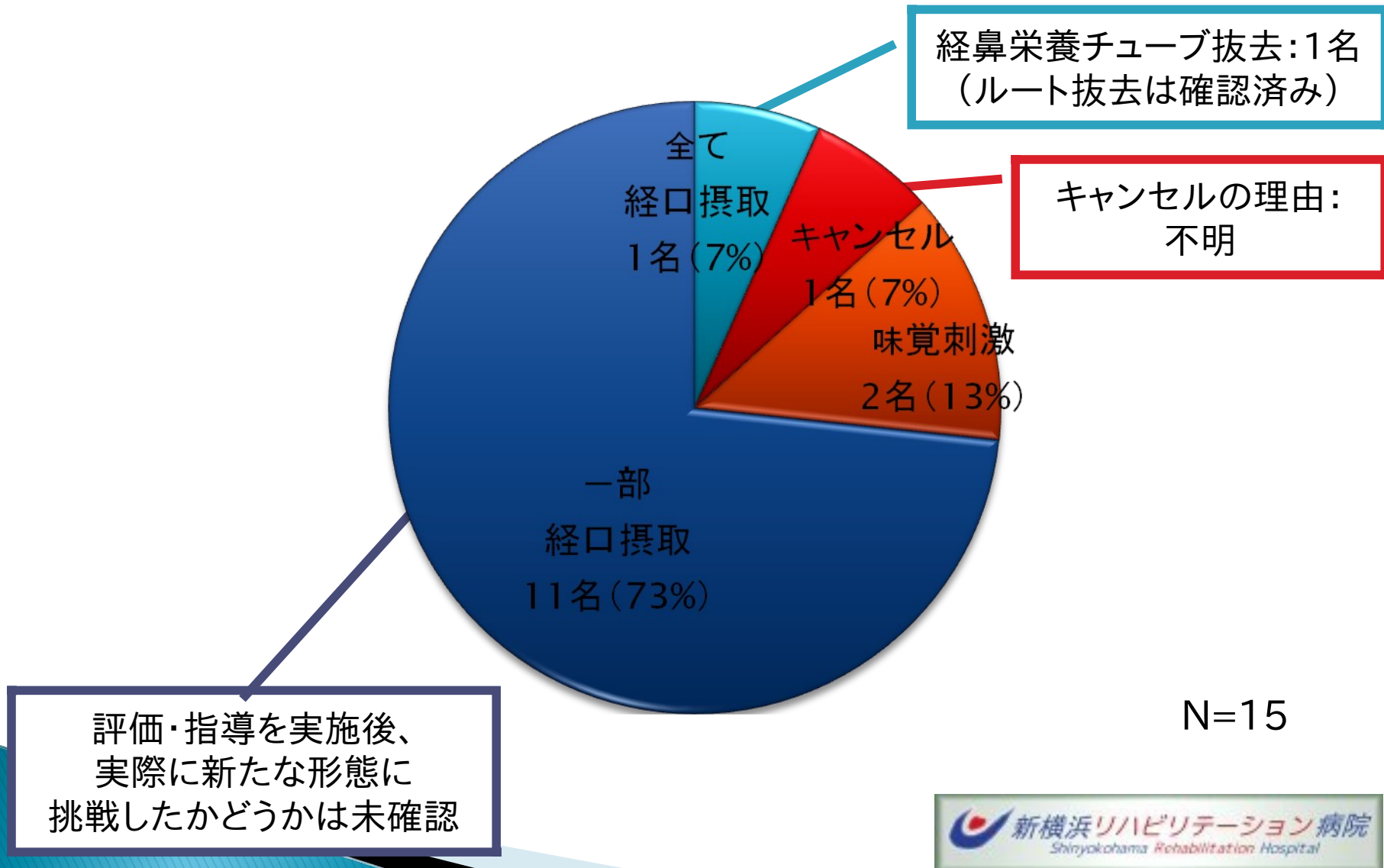


代替栄養手段の有無（初診時）



N=80

胃ろう・腸ろう・経鼻栄養チューブ



摂食・嚥下外来の実績(経緯)

