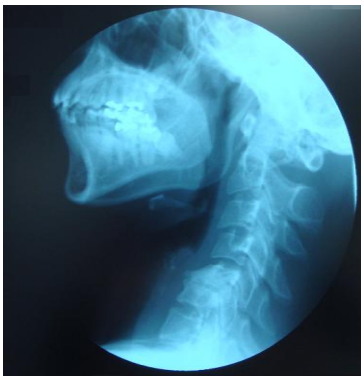


# 摂食・嚥下外来のご案内



お年寄りに多く見られる「摂食・嚥下障害」は、栄養不足や脱水、窒息事故、誤嚥性肺炎などを招く恐れがあります。

安全においしく食べ続けるためには、その方の機能に合った工夫が必要になってきます。

【対象】食べ物や飲み物、唾液などでむせる方  
経管栄養で元気になったので経口摂取に挑戦してみたい方  
胃ろうが必要といわれたが、セカンドオピニオンを受けたい方

## 診療内容

など

### 診察

これまでの経緯や症状について詳しくお話を伺います。  
嚥下障害のスクリーニングテストを行います。



### 検査

- 血液検査
- 頭部CT
- 胸腹部レントゲン
- 嚥下機能検査など  
嚥下造影検査  
嚥下内視鏡検査



### 結果説明と指導

- 摂食機能療法
  - ST訓練など
- 食事介助方法の注意点やちょっとした工夫、ご家庭や施設でもできる簡単な訓練をご紹介します。

新横浜リハビリテーション病院の「摂食・嚥下外来」は完全予約制です。

摂食・嚥下障害の原因は患者様によって様々です。  
お一人でも多くの患者様に「食べる喜び」を感じていただくため、個別性を重んじた包括的診療を心がけています。



担当医師 松宮英彦

(リハビリテーション科専門医)

<外来予約専用> 045-474-5500

<受付時間> 8:45~12:00

<診療日> 毎週金曜日&第2・4月曜日

<診療時間> 9:00~12:00

